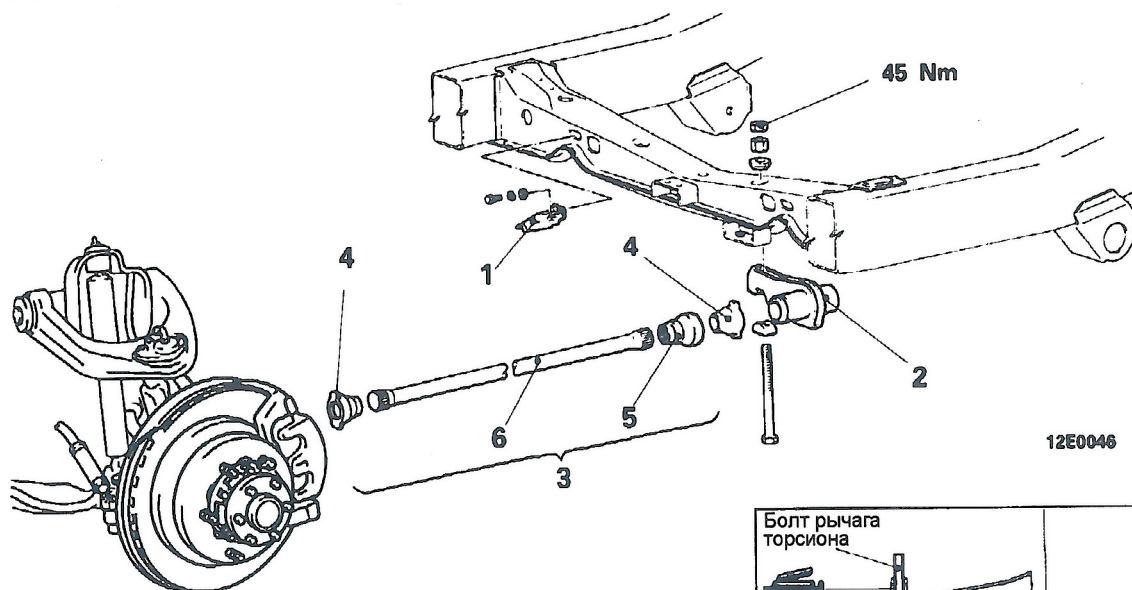


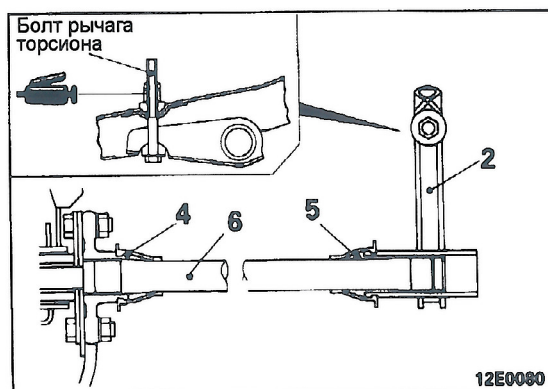
ТОРСИОН

СНЯТИЕ И УСТАНОВКА



Последовательность снятия амортизатора

- ◆◆ ● 1. Тепловой экран (только с правой стороны)
- ◆◆ ● 2. Регулировка зазора между буфером хода сжатия и кронштейном буфера
- ◆◆ 3. Рычаг торсиона в сборе
- ◆◆ 4. Торсион в сборе
- ◆◆ 5. Пыльник
- ◆◆ 6. Теплозащитный кожух (только с правой стороны)
- ◆◆ 7. Торсион в сборе

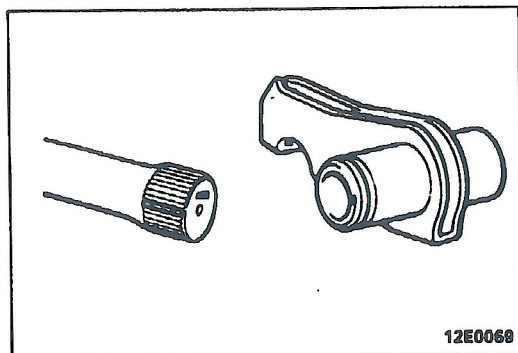
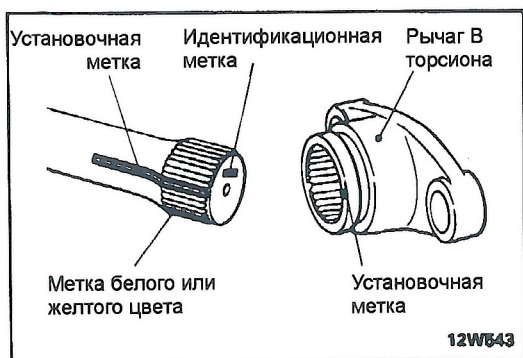


ОСНОВНЫЕ ОПЕРАЦИИ ПО УСТАНОВКЕ

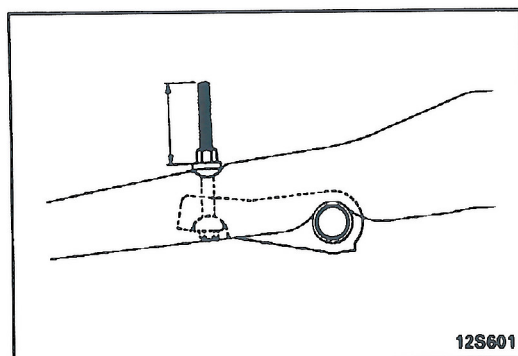
3. УСТАНОВКА ТОРСИОНА В СБОРЕ

- (1) Проверьте идентификационные метки на торцах левого и правого торсионов.
 R → правый торсион
 L → левый торсион

Прим.ред.: ИСПРАВЛЕНО.
 В оригинале было:
 shock absorbers

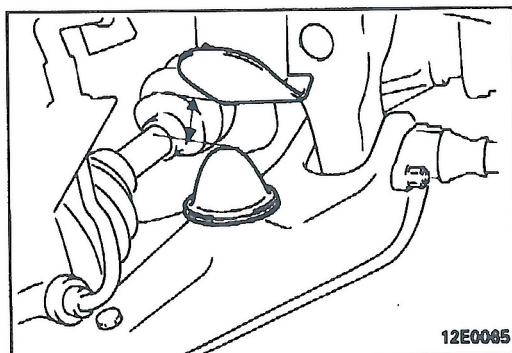


- (2) При установке торсиона совместите установочную метку (белым цветом) на шлицевой части торсиона с установочной меткой на рычаге торсиона.



• РЕГУЛИРОВКА ЗАЗОРА МЕЖДУ БУФЕРОМ ХОДА СЖАТИЯ И КРОНШТЕЙНОМ БУФЕРА

- (1) Затяните регулировочную гайку так, чтобы выступание болта рычага торсиона было не более 80 мм.



- (2) На ненагруженном автомобиле измерьте расстояние между буфером хода сжатия и кронштейном буфера. Проверьте, что измеренное расстояние находится в пределах номинального значения.
Номинальное значение: 21 – 23 мм
- (3) При необходимости отрегулируйте расстояние между буфером хода сжатия и кронштейном буфера поворотом регулировочной гайки болта рычага торсиона.