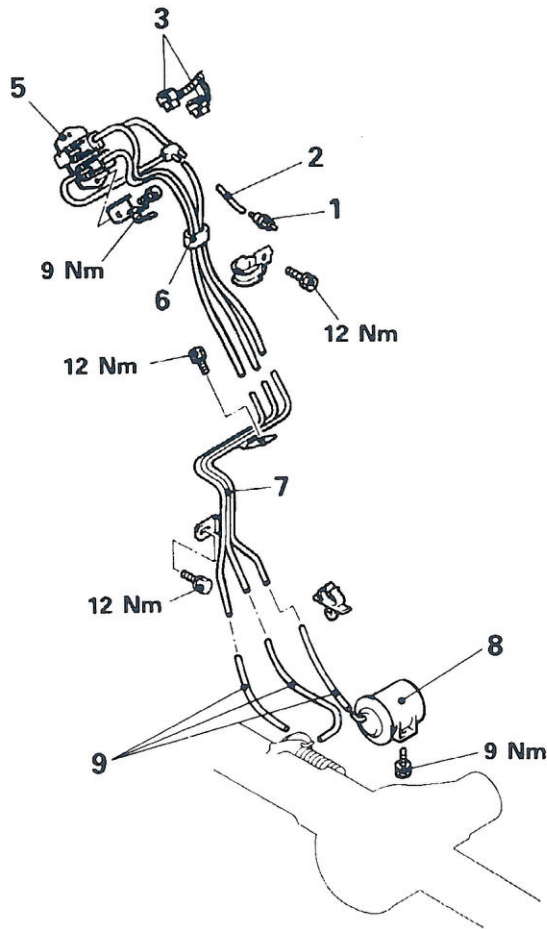
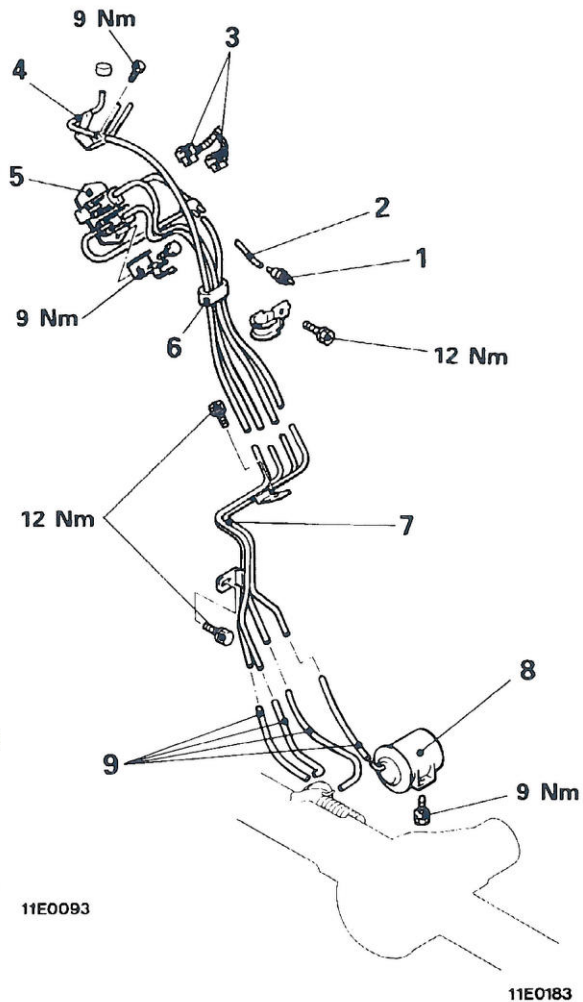


ЭЛЕКТРОМАГНИТНЫЙ КЛАПАН И ВАКУУМНЫЕ ШЛАНГИ СИСТЕМЫ ПОДКЛЮЧЕНИЯ МОСТА СНЯТИЕ И УСТАНОВКА

<Автомобили выпуска до Октября 1993>

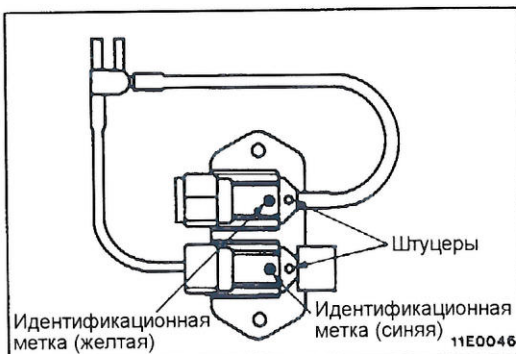


<Автомобили выпуска с Ноября 1993>



Последовательность снятия

1. Обратный клапан
2. Вакуумный шланг
3. Разъем электромагнитного клапана
4. Вакуумная трубка
- ◆◆ 5. Электромагнитный клапан в сборе
- ◆◆ 6. Вакуумные шланги
7. Вакуумные трубки в сборе
8. Вакуумный резервуар
- ◆◆ 9. Вакуумные шланги



ОСНОВНЫЕ ОПЕРАЦИИ ПО УСТАНОВКЕ

9. ПОДСОЕДИНЕНИЕ ВАКУУМНЫХ ШЛАНГОВ

Подсоедините вакуумные шланги к штуцерам пневмопривода и трубкам в соответствии с цветовыми идентификационными метками. Кроме того, вакуумный шланг без цветовой идентификационной метки подсоединяется к вакуумному резервуару.

6. ПОДСОЕДИНЕНИЕ ВАКУУМНЫХ ШЛАНГОВ /5. УСТАНОВКА ЭЛЕКТРОМАГНИТНОГО КЛАПАНА В СБОРЕ

Подсоедините вакуумные шланги к электромагнитным клапанам в соответствии с цветовыми идентификационными метками.