

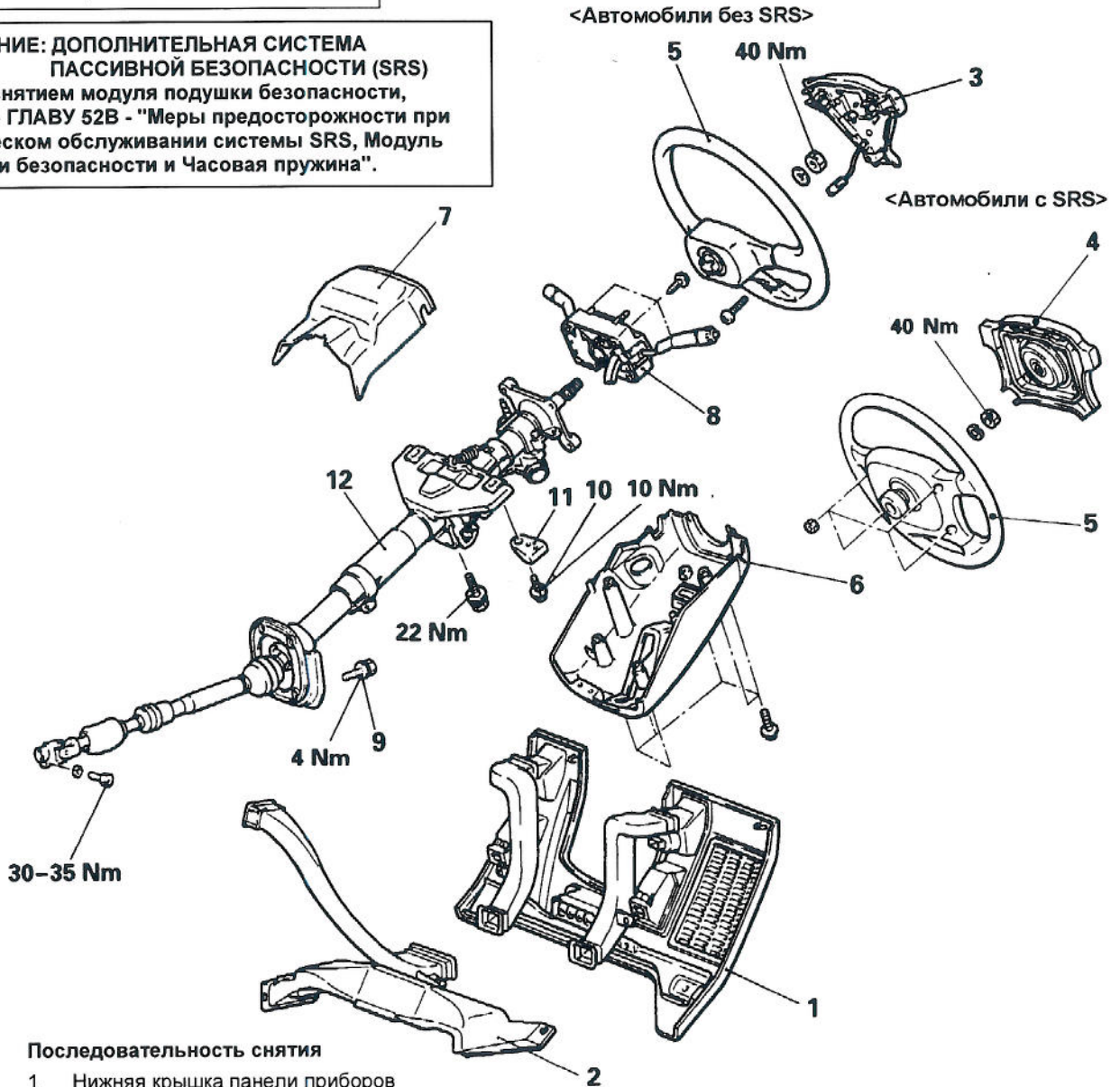
ВАЛ РУЛЕВОГО УПРАВЛЕНИЯ И РУЛЕВАЯ КОЛОНКА СНЯТИЕ И УСТАНОВКА

Заключительные операции

- Проверьте среднее положение рулевого колеса, когда управляемые колеса в положении прямолинейного движения.

ВНИМАНИЕ: ДОПОЛНИТЕЛЬНАЯ СИСТЕМА ПАССИВНОЙ БЕЗОПАСНОСТИ (SRS)

Перед снятием модуля подушки безопасности, изучите ГЛАВУ 52В - "Меры предосторожности при техническом обслуживании системы SRS, Модуль подушки безопасности и Часовая пружина".



Последовательность снятия

1. Нижняя крышка панели приборов (Смотрите ГЛАВУ 52А - "Панель приборов".)
2. Левый боковой воздуховод подачи воздуха в область ног и воздуховод подачи воздуха в область коленей (Смотрите ГЛАВУ 55 - "Воздуховоды системы вентиляции".)
3. Накладка выключателя звукового сигнала.
4. Модуль подушки безопасности (Смотрите ГЛАВУ 52В - "Модуль подушки безопасности и часовая пружина".)
- ◆◆ 5. Рулевое колесо в сборе.
- ◆◆ 6. Нижний кожух рулевой колонки
- ◆◆ 7. Верхний кожух рулевой колонки
- ◆◆ 8. Подрулевой комбинированный переключатель
- ◆◆ 9. Болт крепления защитной крышки
- ◆◆ 10. Специальный винт
- ◆◆ 11. Специальная шайба
- ◆◆ 12. Рулевая колонка и вал рулевого управления в сборе

