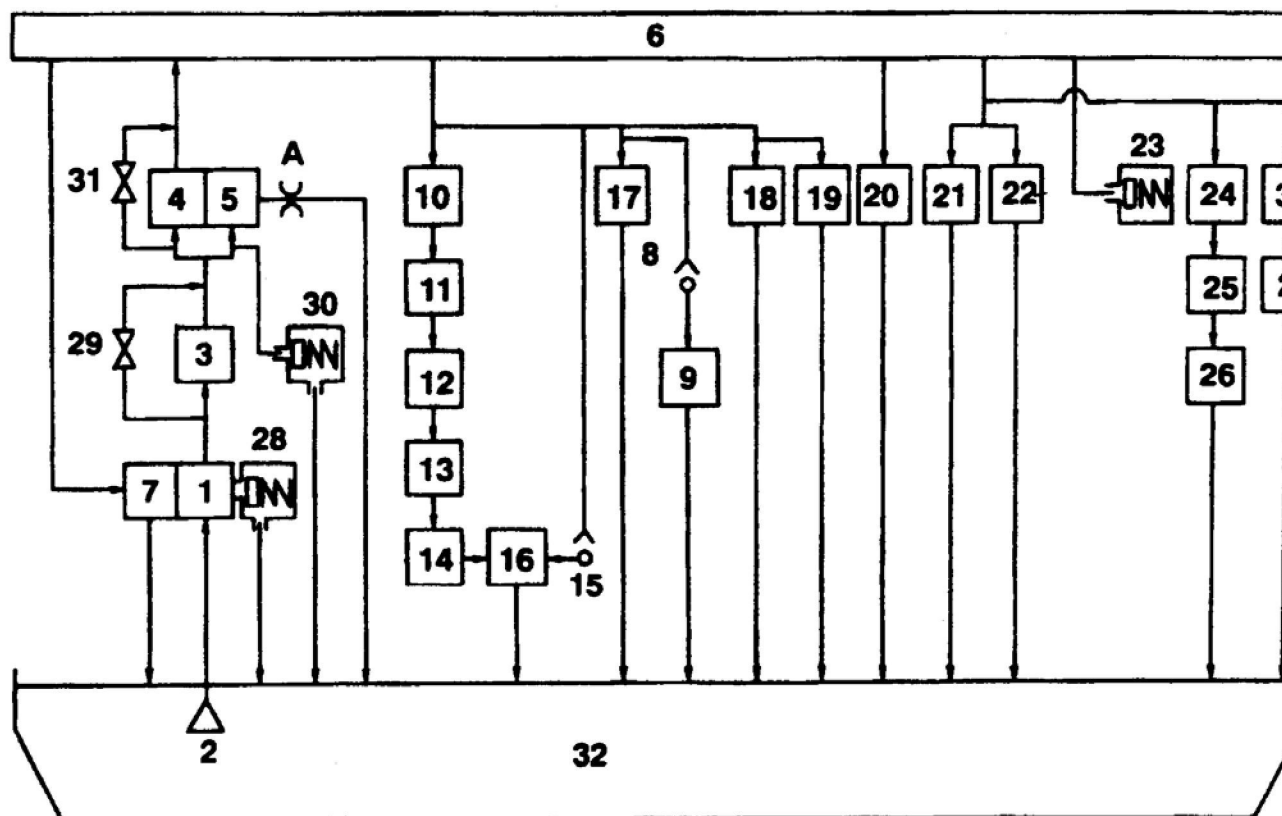


2-2. СИСТЕМА СМАЗКИ



- | | |
|---|--|
| 1. Масляный насос | 18. Втулка направляющей шестерни (левая сторона) |
| 2. Масляный фильтр | 19. Балансирный вал (левая сторона) |
| 3. Масляный радиатор | 20. Турбонаддув |
| 4. Полнопоточный масляный фильтр | 21. Натяжное устройство |
| 5. Байпасный фильтр | 22. Вакуумный насос |
| 6. Главная масляная магистраль | 23. Выключатель давления масла |
| 7. Балансирный вал (правая сторона) | 24. Опорные шейки распределительного вала |
| 8. Распылитель масла | 25. Распределительный вал |
| 9. Цепь привода ГРМ | 26. Опорные шейки распределительного вала |
| 10. Коренные подшипники | 27. Клапанный механизм |
| 11. Коленчатый вал | 28. Предохранительный клапан |
| 12. Вкладыши нижней головки шатуна | 29. Байпасный клапан |
| 13. Шатун | 30. Клапан регулятор |
| 14. Втулка поршневой (верхней) головки шатуна | 31. Предохранительный клапан |
| 15. Распылитель масла | 32. Поддон картера |
| 16. Поршень | 33. Опорный болт |
| 17. Направляющая втулка | |
- A: Отверстие