

# Инструкция

по установке шноркеля на автомобиль Mitsubishi L200 New (Triton)



- 🔧 Поднимаем на домкрат машину;
- 🔧 Снимаем колесо;
- 🔧 Разбираем подкрылки.



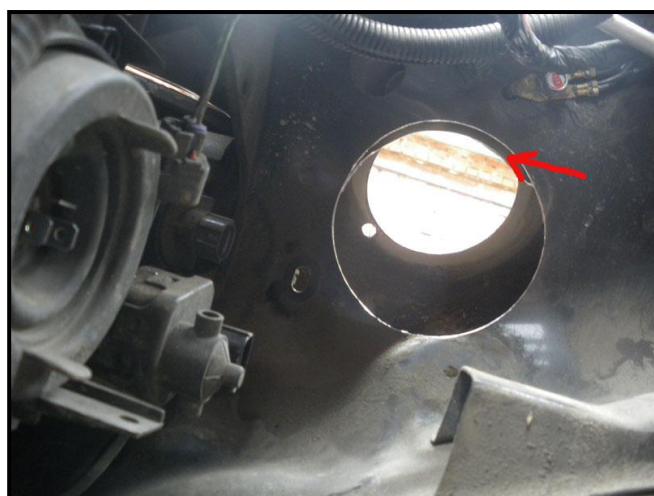
- 🔧 Прикладываем шаблон, отсверливаем отверстия - малые под болты тремя сверлами (2мм, 6мм, 9мм) и большое (лучше немецкого производства) коронкой 84мм. Китайскую (типа Стэир) использовать не советуем. Можно аккуратно отсверлить тонкими сверлами, а потом болгаркой или фигурно электроножницами.



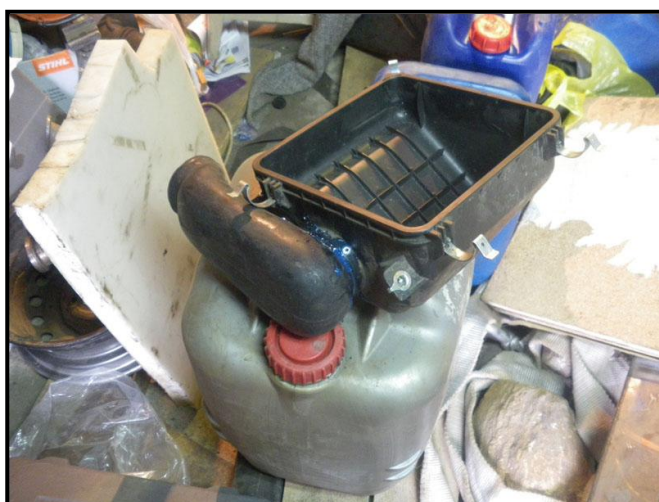
- 🔧 После снятия воздушного фильтра, расширительного бачка, отсоединения проводки от клипс вы увидите на выштамповке отверстие М6, которое крепило расширительный бочок рядом с ним. Сверлим отверстие (берем 10-12 мм в сторону кабины) для захода коронки 95-98мм. Рекомендация – при работе проводку убрать на полку крыла, фару прикрыть, обязательно закрыть приемную воздушную трубу целлофаном или тряпкой. Стараться придерживаться тех же размеров 95-100мм с центром, которые указаны.



🔴 Промежуточный результат:



🔴 За брызговиком идет усилитель - его необходимо прорезать под углом выше. Большой проблемы это обычно не вызывает, главное - сделать это до того, как прикрутили сам шноркель.



- ❗ Берем банку для воздушного фильтра и переходник (большинству придется обтачивать напильником по диаметру( извините это не мы это Митсубиши делает такие нестандартные размеры) подгоняем достаточно туго. Учтите, если он встает туго без герметика, то с герметиком может пролететь со свистом. Большой проблемы в принципе не будет. После этого покрываем герметиком. Вставили одно в другое, аккуратно установили конструкцию на штатное место, провернули переходник так, чтобы он смотрел точно в центр отверстия, а отверстия на фильтре совпадали с гайками на брызговике. Аккуратно вынули, просверлили отверстие под заклепку (желательно 4,8мм). Заклепали.



- ❗ Повторили тоже самое еще два раза (можно после первой заклепки еще раз вставить посмотреть), промазали герметиком все что выдавилось. Оставить до полного высыхания.
- ❗ После этого устанавливаем сам шноркель при помощи входящего в комплект крепежа. Перед креплением шноркеля **НАСТОЯТЕЛЬНО РЕКОМЕНДУЕМ** прочистить крепежные отверстия в шноркеле метчиком, или хотя бы болтами.
- ❗ При установке необходимо перенести расширительный бачок. В зависимости от желания (и фантазии) установщиков это может быть как передняя левая часть машины, либо справа около аккумуляторной батареи (в случае если на машине не установлена система обогрева Webasto).