

Необходимые запасные части:

Ремонтный комплект: **4410A484** (Пластиковая шайба и упор рейки)

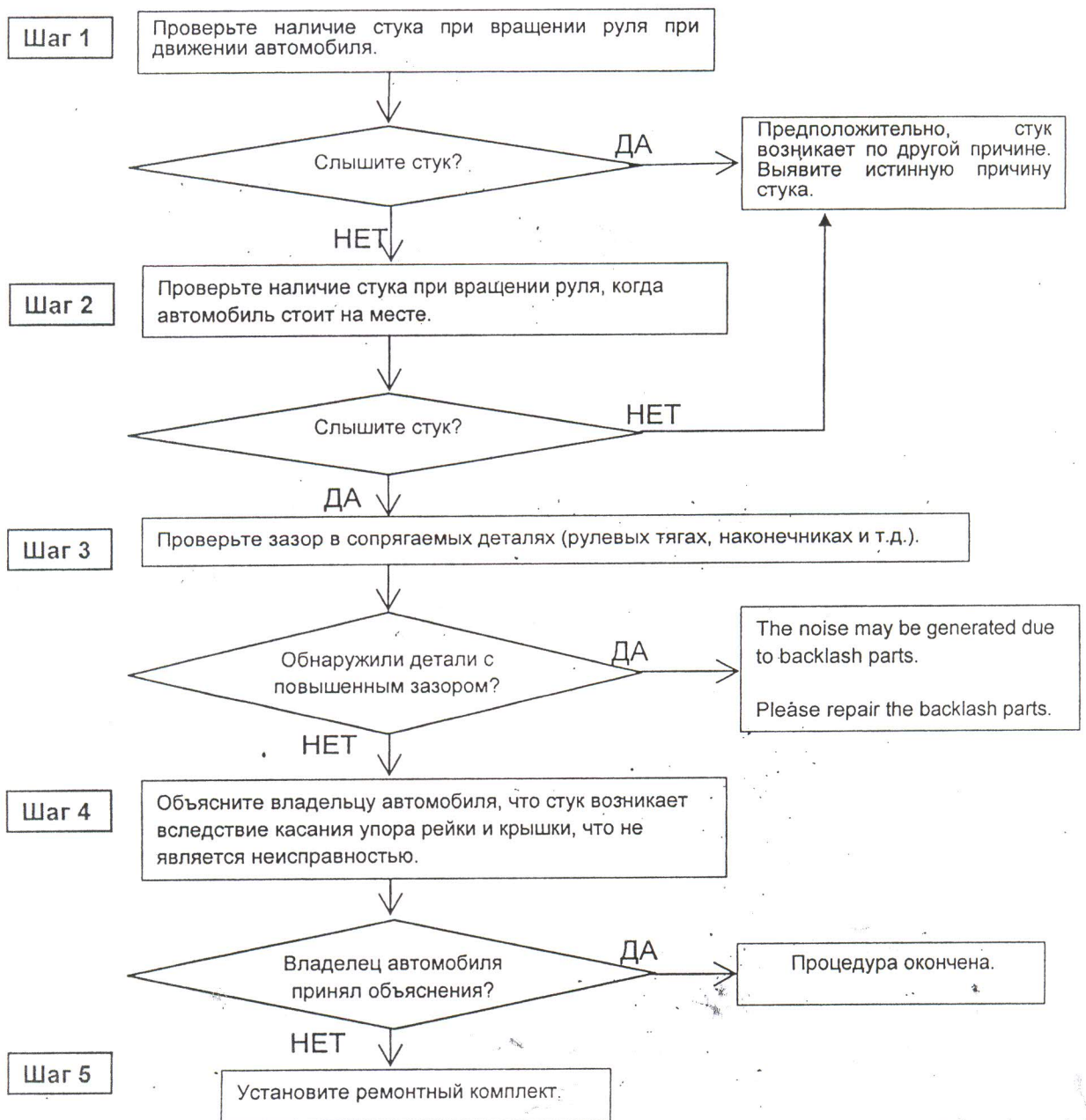
Методика ремонта:

Проверка

Выполните проверку согласно приведенной ниже схеме.

Если в результате проверки подтвердится, что причина стука – контакт между крышкой и упором рейки (шаг 3), объясните владельцу автомобиля, что данный стук не является неисправностью (шаг 4).

Если владелец автомобиля не примет ваши объяснения, установите ремонтный комплект.



Процедура установки ремонтного комплекта

Примечание: По всем возникающим вопросам обращайтесь в Отдел послепродажного сопровождения.