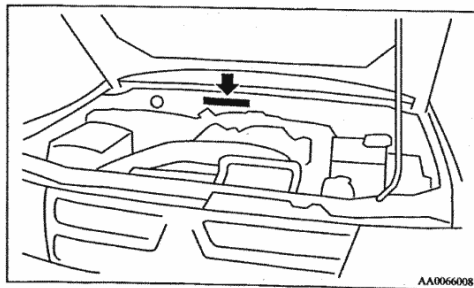


## Идентификационные таблички и надписи

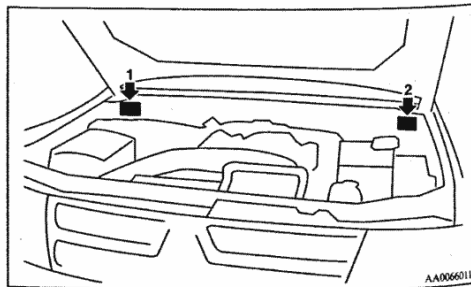
E01100101238

### VIN (Идентификационный номер автомобиля)

Код VIN выбит на перегородке между моторным отсеком и салоном (см. рисунок).

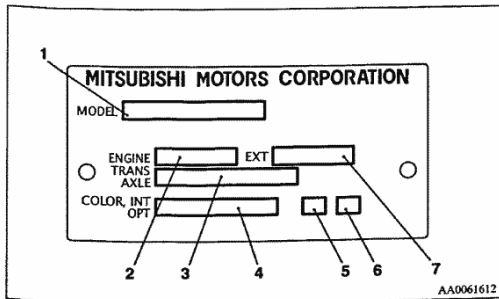


Заводская табличка с данными автомобиля (для автомобилей с правосторонним рулевым управлением)  
Заводская табличка с данными автомобиля закреплена в месте, показанном на рисунке.



- 1- С правосторонним рулевым управлением
- 2- С левосторонним рулевым управлением

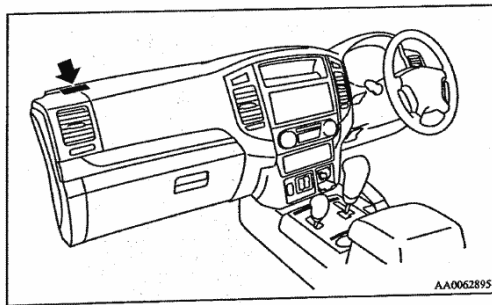
На табличке указаны код модели автомобиля, модель двигателя, модель коробки передач, код цвета кузова и т. д.  
При заказе запасных частей пользуйтесь указанными кодовыми номерами.



- 1- Код модели автомобиля
- 2- Код модели двигателя
- 3- Код модели коробки передач
- 4- Код цвета кузова
- 5- Код отделки салона
- 6- Код дополнительного оборудования
- 7- Код комплектации наружного оборудования кузова

### Табличка с идентификационным номером автомобиля (для автомобилей с правосторонним рулевым управлением)

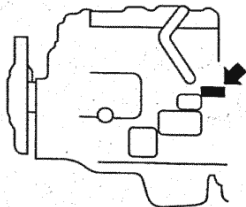
Идентификационный номер VIN автомобиля выбит на табличке, закрепленной в левом переднем углу панели приборов. Табличка видна снаружи через ветровое стекло.



### Номер двигателя

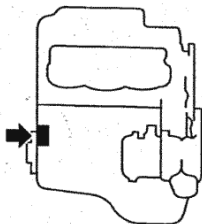
Номер двигателя выбит на блоке цилиндров двигателя (см. рисунок).

Модели с двигателем 3200 см<sup>3</sup>



AA0021186

Модели с двигателем 3800 см<sup>3</sup>, 3000 см<sup>3</sup>



AA0021173