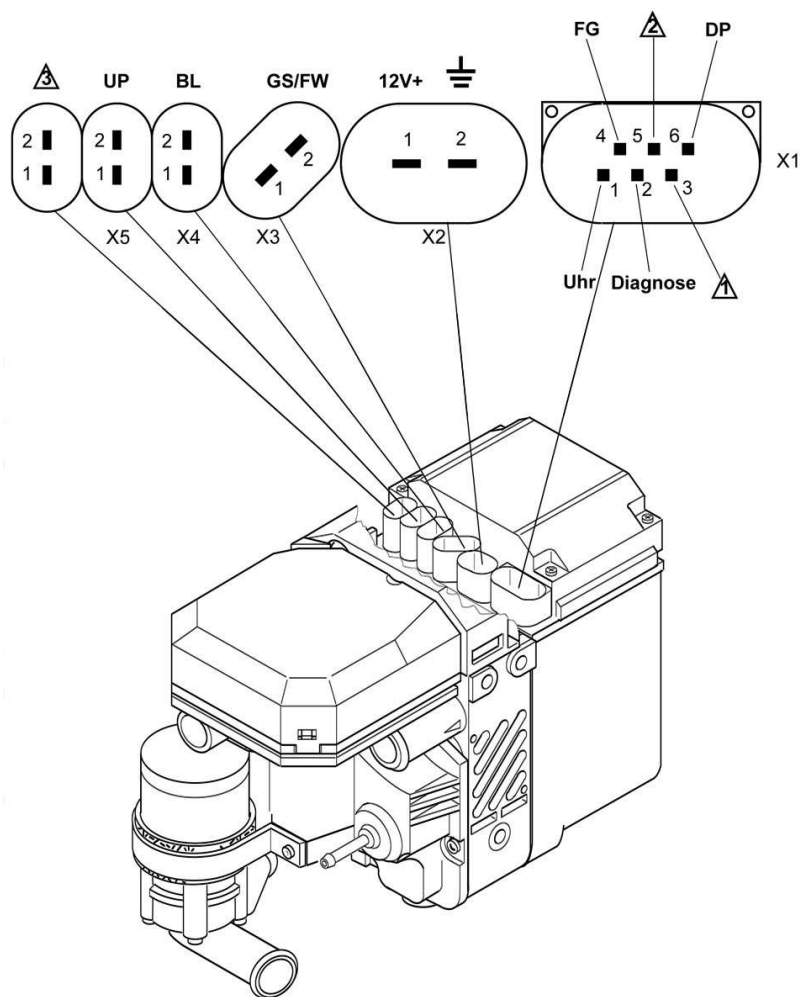


## Электрические схемы отопителей Вебасто

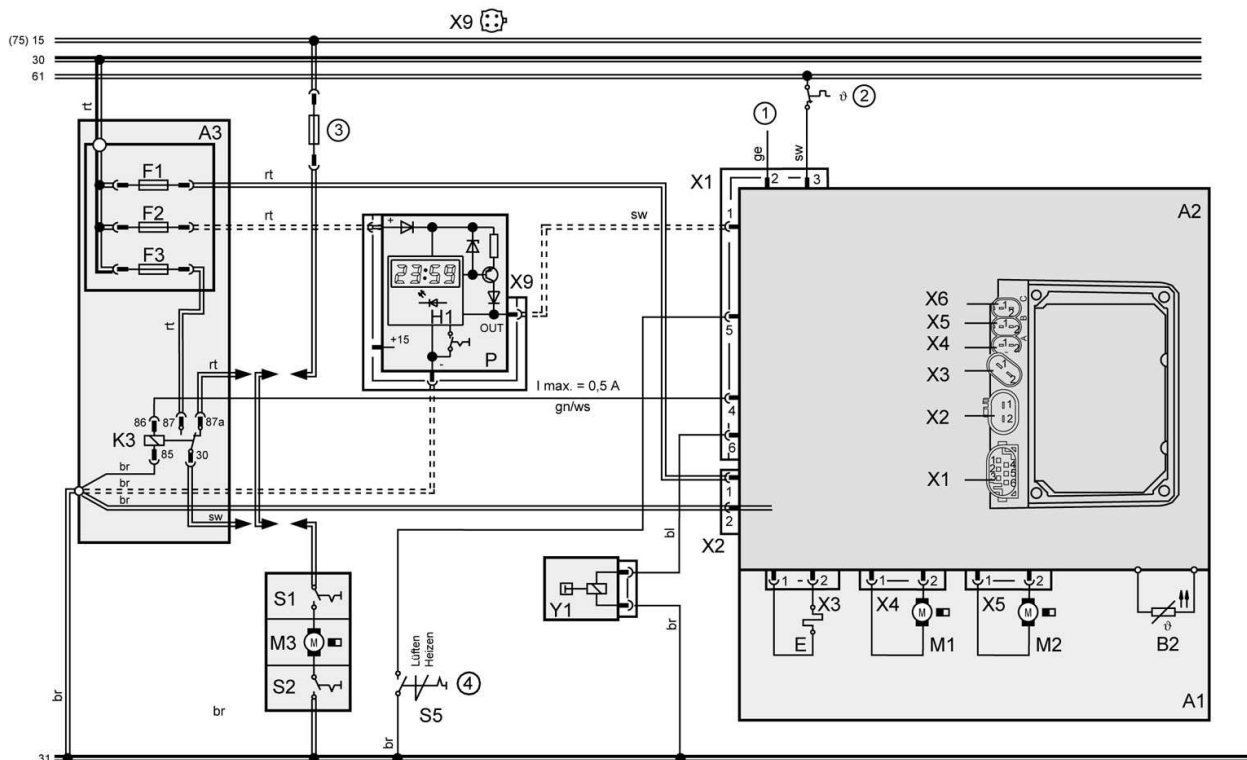
### Подогреватель Вебасто Thermo Top E/C/P/Z



#### Расположение штекеров на блоке управления Thermo Top E/C/P

- 1 - Контакт датчика наружной температуры
- 2 - Переключатель [зима-лето]
- 3 - Контакт не занят
- BL - Нагреватель воздуха
- DP - Дозирующий насос
- FG - Вентилятор автомобиля
- GS/FW - Штифт накала/датчик пламени
- UP - Циркуляционный насос
- Uhr - Таймер

## Diagnose -Подключение диагностики



## Электросхема Thermo Top E и C (с таймером 1533)

A1 Отопитель Thermo Top E/C/P/Z

A2 Блок управления

A3 Штекерная колодка

B2 Блок управления

E Штифт накалывания / датчик пламени

F1 Предохранитель 20A плоский SAE J1284

F2 Предохранитель 1A плоский SAE J1284

F3 Предохранитель 25A плоский SAE J1284

H1 Светодиод (на таймере, поз. P) индикатор включения

K3 Реле (в колодке, поз. A3) вентилятора автомобиля

M1 Мотор нагнетателя воздуха

M2 Мотор циркуляционного насоса

M3 Мотор вентилятора автомобиля

P Таймер, цифровой для запуска отопителя по времени

S1 Выключатель вентилятора автомобиля в зависимости от автомобиля, S1 или S2

S2 Выключатель вентилятора автомобиля в зависимости от автомобиля, S1 или S2

S5 Переключатель [зима-лето] (опцион)

Y1 Дозирующий насос

X1/X2/X3/X4/X5/X6/X9 Штекерный разъем

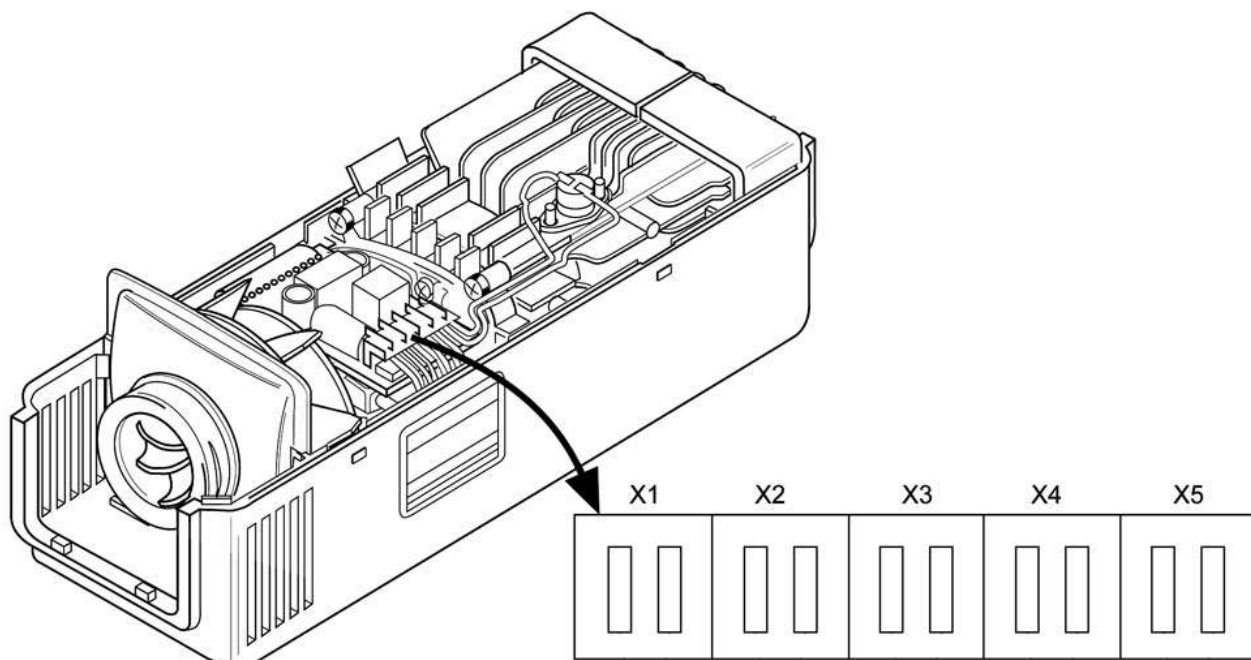
1 - Подключение диагностики

2 - Датчик наружной температуры

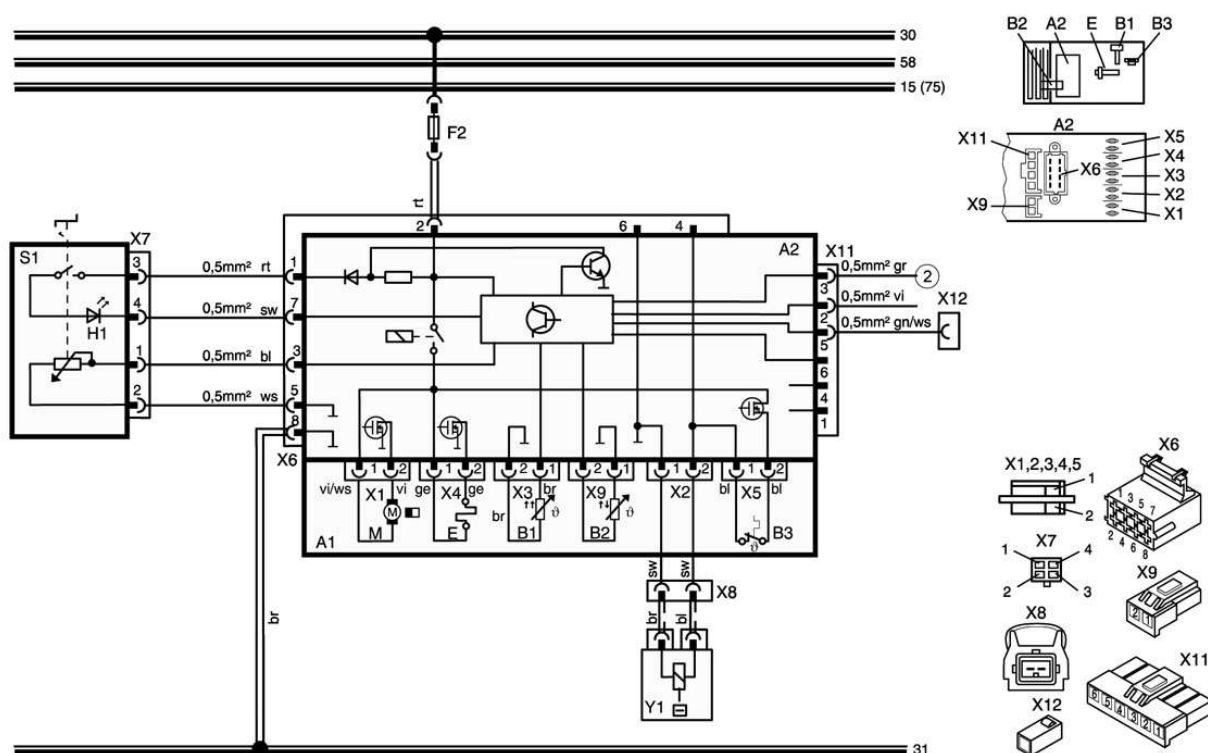
3 - Штатный предохранитель вентилятора автомобиля

4 - Переключатель [зима-лето]

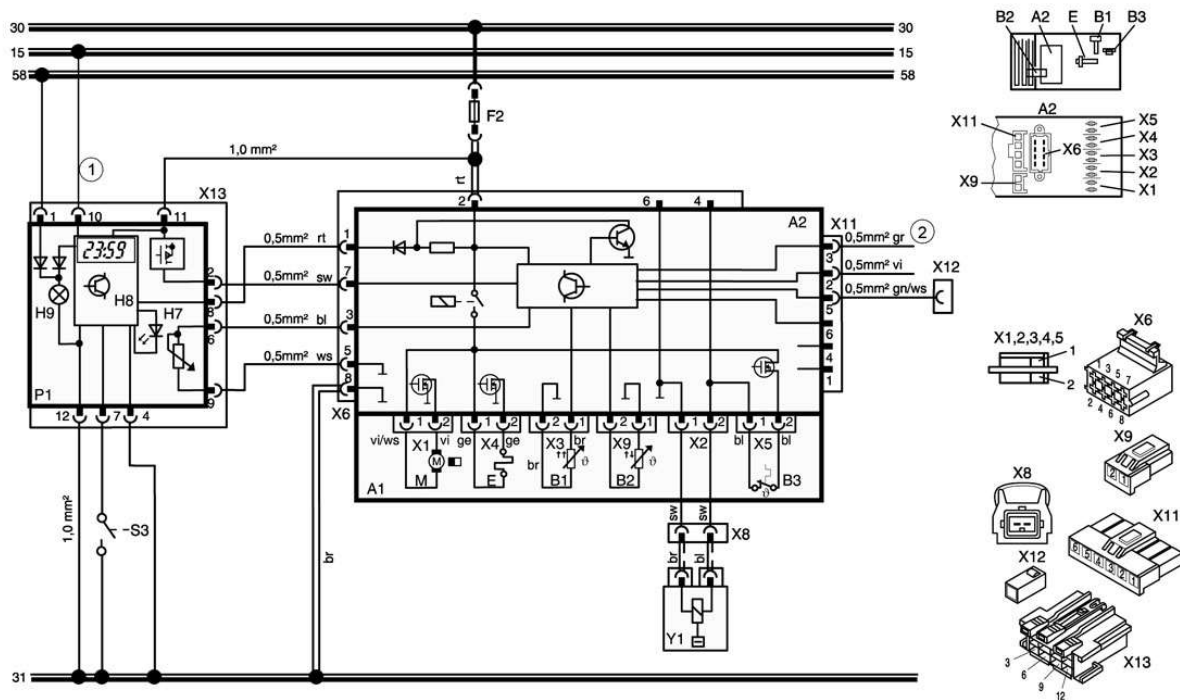
## Отопитель Webasto Air Top 2000/S



### Описание контактов отопителя Air Top 2000



### Электросхема Air Top 2000 (с электронным реостатом)



Электрическая схема Air Top 2000 с комбинированным таймером

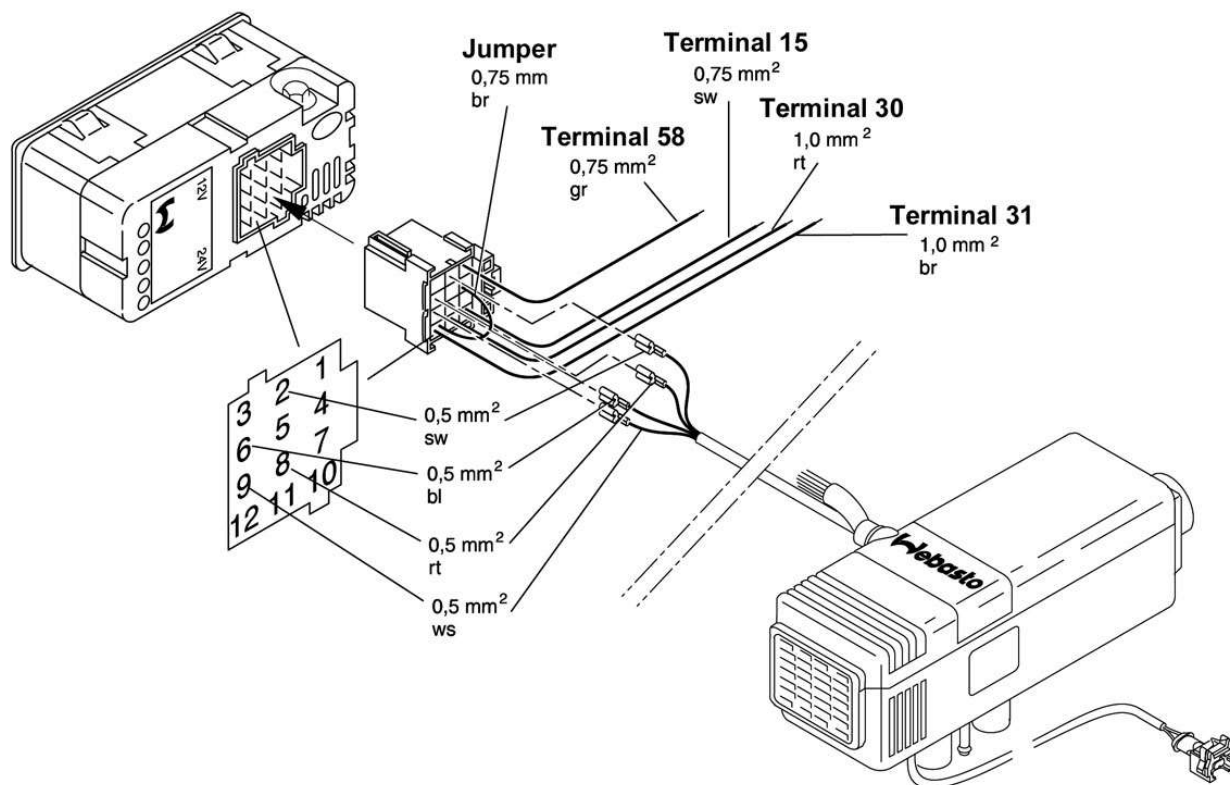


Схема подключения отопителя Air Top 2000 с комби-таймером