

Lift Mate & Farm Jack Часть 3



Рейтинг пользователей: / 12

Худший Лучший

СНАРЯЖЕНИЕ - Авто снаряжение

АВТОР: ADMINISTRATOR

09.01.2010 23:36

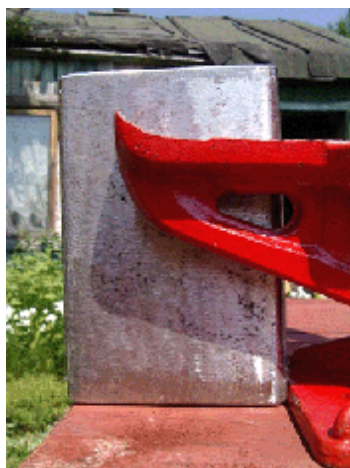
Продолжение применения и доработок домкрата Hi-jack для спасения автомобиля на бездорожье.



Опыт подъема и эксплуатации подсказал необходимость доработки инструмента подъема автомобиля. Для того, что бы конструкция стала более надежной и удобной, а главное безопасной в эксплуатации пришлось изготовить подобие настоящего Lift Mate.

[Часть 1\(начало\)](#), [Часть 2\(продолжение\)](#), [Часть 3 \(окончание\)](#).

Итак приступаем. Находим на свалке вот такую вот железяку. У меня уже был в наличии домкрат и я знал размеры "клюва". А вообще то, что удалось найти видно на картинке и размеры 100мм на 50 мм (внутренние), внешние естественно чуть больше учитывая толщину металла.

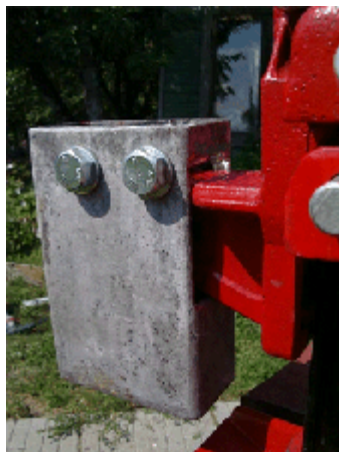


Отрезаем нужную длину железяки, исходя из того, что "клюв" домкрата должен в нее входить :-) ну в общем еще оставляем место для вкручивания упорных болтов.





"Накерниваем" контуры будущего окна и высверливаем его, обрабатываем края напильником.....

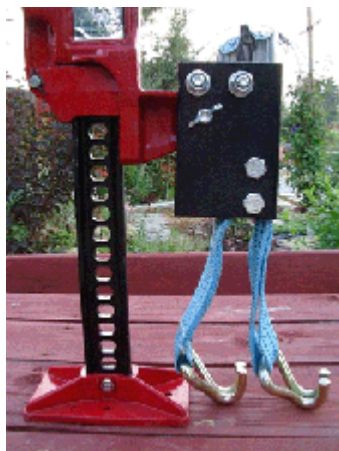


Размечаем отверстия под упорные болты, сверлим, устанавливаем эти самые болты (D12мм) и примеряем конструкцию. В этот момент размечаем место под фиксирующий болт (болт, который соединит и зафиксирует железку и "клюв" в одно целое, пройдя сквозь имеющееся отверстие в "клюве" не даст конструкции слететь с него, что в дальнейшем при эксплуатации даст надежность, безопасность и устойчивость конструкции.



Надумаете делать самостоятельно эту полезную штуковину, вот комплект, который понадобится: железка подходящий размеров, четыре болта D 12мм длиной 70 мм с гайками, шайбами, контршайбами для них (два упорные, два для крепления и регулировки длины стропы с крюками), один болт с барашком D 10 мм. пластмассовые втулки от рулончиков бумаги для факса, что бы одеть их на болты и избежать перетирания стропы, собственно сама стропы с крюками (входит в комплект, который продается в магазине для стяжки крупногабаритных грузов, один крюк переставляется с длинной стропы на короткую.)

на предыдущую...



Находим баллончик с краской от предыдущих машин, красим, собираем и получаем готовое изделие.....



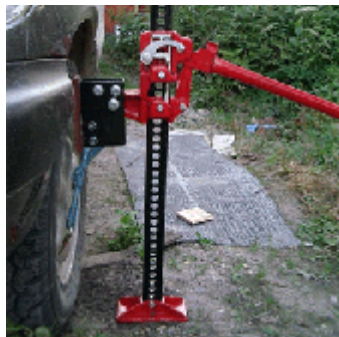
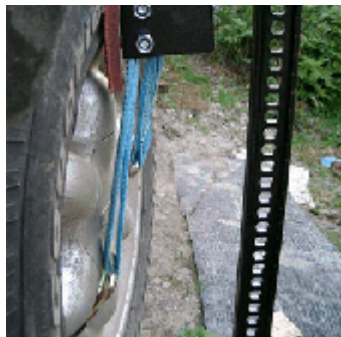
Красим и приклеиваем кусок резины на сторону, которая будет обращена к шине, что бы ее не повредить. Учитывая, что резина работает на сдвиг, практика в будущем показала, что клей ее удержать не в состоянии, надо крепить на винты или отказаться вовсе...



Вот собственно и результат слесарного дела, непосредственно усовершенствованный, более спокойный и безопасный подъем автомобиля за колесо.

Устанавливаем домкрат с установленным на него устройством около переднего колеса. Цепляем крюки за диск, при этом регулируем длину стропы используя тот или другой болт для установки стропы. Длина должна быть отрегулирована так, что бы позволяла зацепить крюки и при этом устройство упиралось в шину колеса, когда стропа уже натянута подъемом домкрата. Толстая резина защитит шину и диск колеса, вообще то необязательна она, да и все равно клей не удержал и она сползла..

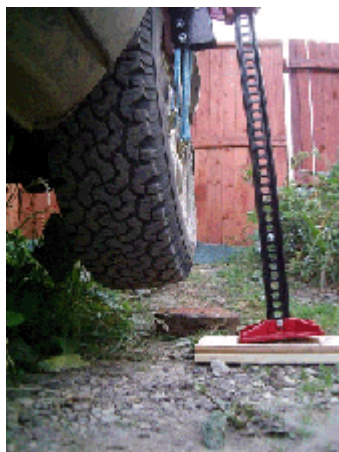




Перекидываем "собачку" в положение "подъем" и начинаем поднимать...



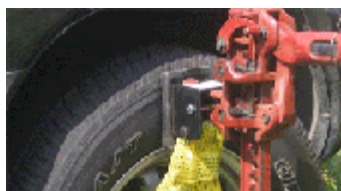
"Реечный домкрат Hi-Jack, имеет режимы работы "подъем" и "опускание", переключаются они перекидной "собачкой" (хорошо видна на фото), при этом движения ручкой подъема-опускания, остаются одинаковыми, но груз либо поднимается, либо опускается.

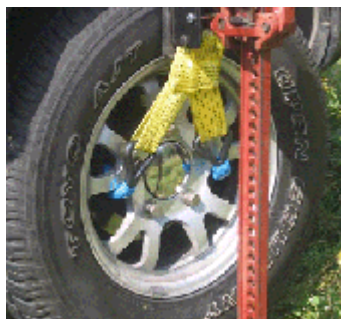


Вот в общем то и результат. В отличии от первого опыта преимущества очевидны! Теперь штанга находится далеко от кузова, нет опасности повредить крыло, "клюв" домкрата не заходит в нишу колеса, что тоже положительно, страшно подумать, что бы было если бы машинка упала, когда "клюв" под покрышкой в нише колеса....

Конструкция зафиксированна болтом на "клюве" в отличии от предыдущего варианта не соскочит, а стропа вполне могла....

С задним колесом и так все понятно, то же самое, что и с передним, разве что крыло расположено все же ниже, но проблемы не доставило, кстати и в этом поможет возможность регулировать длину стропы.





Lift Mate



А это другие аналогичные способы подъема. На первом рисунке фирменное изделие Lift Mate (например при использовании такого диска легко регулировать длину стропы, а вот на других дисках не имея регулировочных болтов, возможно это усложнит задачу, не знаю не пробовал).

